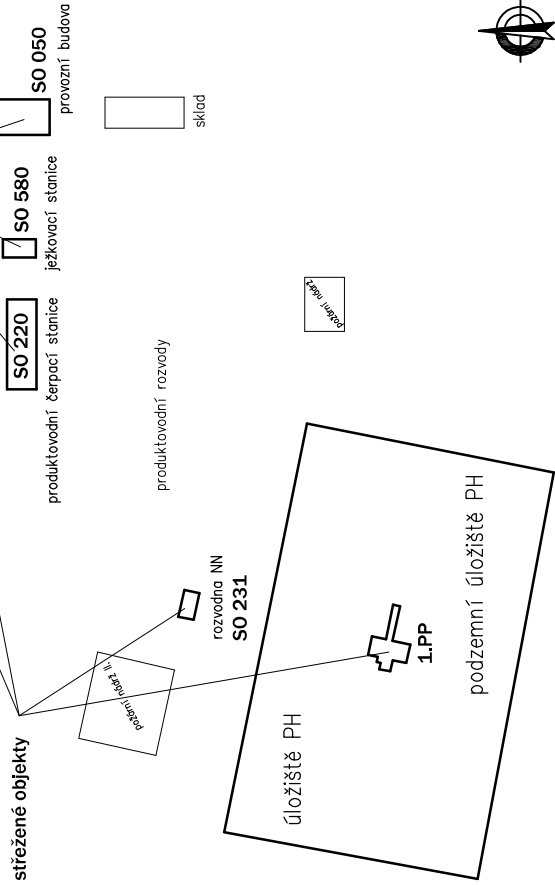
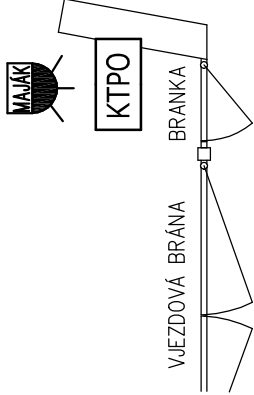
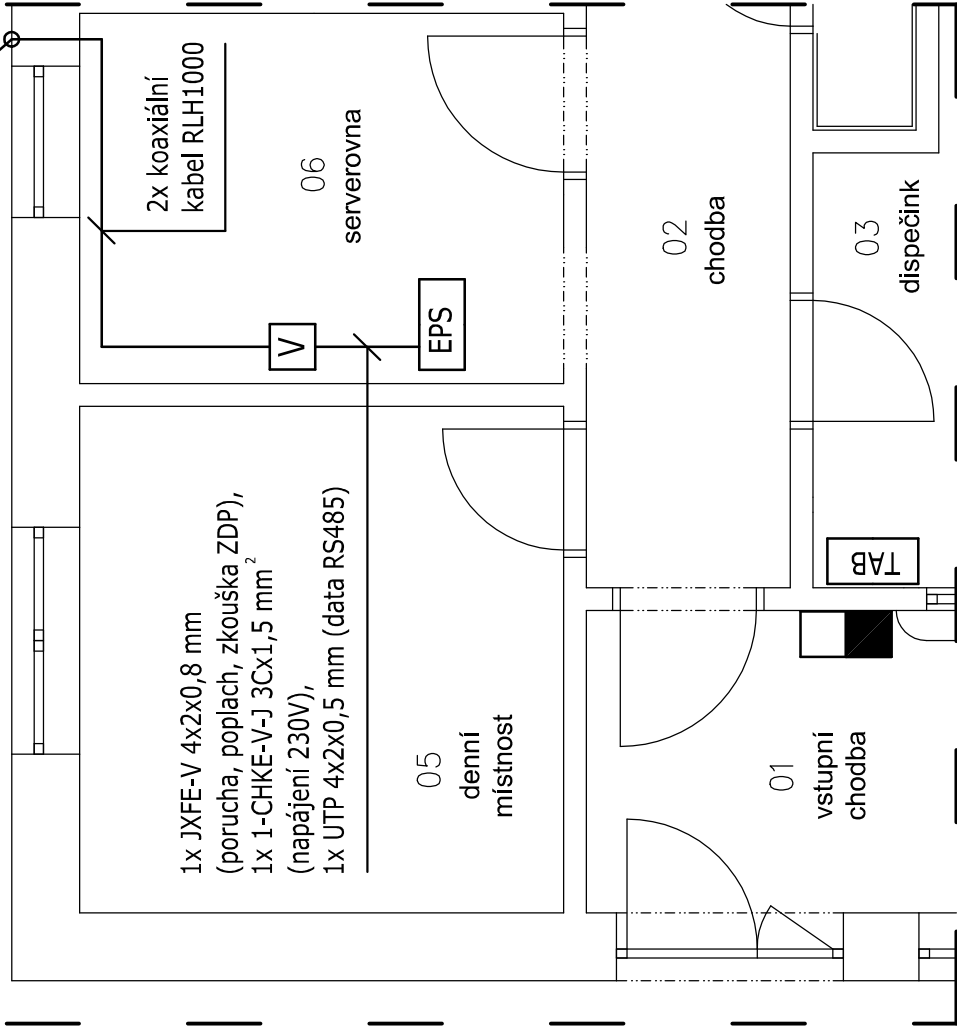


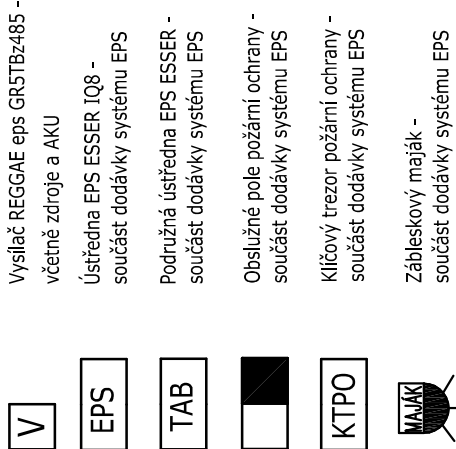
**S0 250**  
hlavní rozvodna a traťo



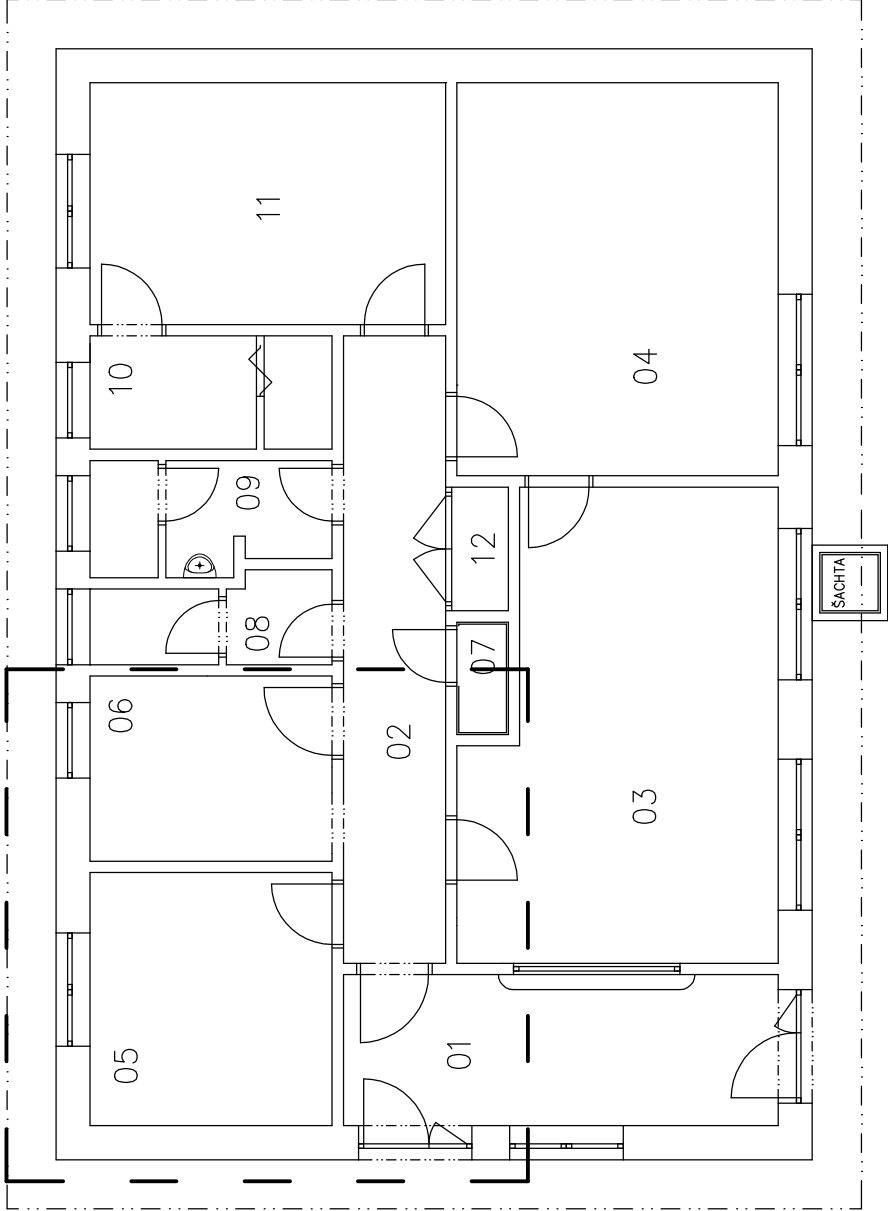
Antény ZD40 a TD - DZ6 na stávajícím stožáru  
na střeše objektu v ochranném prostoru hromosvodu



## LEGENDA KOMPONENT



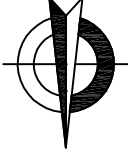
Detail A 1:100



OCHRANA PŘED NEBEZPEČNÝM DOTYKOVÝM NAPĚTÍM DLE ČSN 33 2000-4-41 ed.3:

PRO ÚSTŘEDNU EPS – SAMOČINNÝM ODPOJENÍM OD ZDROJE, KRYTEM  
PRO RÁDIOVÝ VYSILAČ – SAMOČINNÝM ODPOJENÍM OD ZDROJE, KRYTEM  
PRO OSTATNÍ PRVKY – BEZPEČNÝM NAPĚTÍM, KRYTEM, POLOHOU

NAPĚŤOVÁ SOUSTAVA: 1NPE, AC, 50Hz, 230V/TN-S  
JMENOVITÉ NAPĚTÍ ROZVODŮ ZDP: 12V ss

[illegible]

AKCE

Areál ČEPRO, a.s. - sklad Potěhy

# PATROL

ČÁST	ZAŘÍZENÍ DÁLKOVÉHO PŘENOSU		ZAKAZKA	62024194
VÝKRES	Půdorys 1.NP provozní budovy – detail A		ČÍSLO VÝKRESU	VÝTISK
INVESTOR	ČEPRO, a.s. Dělnická 213/12, Holešovice, 170 00 Praha 7		01	
SCHVÁLIL	F. PAVLŮČEK	MĚŘÍTKO 1:50, 1:100	REVIZE	1.
KONTROLOVAL	I. NESYT	FORMÁT 2A4		
NAVRHL	V. VOJTECHOVSKÝ	STUPEŇ DPS		